

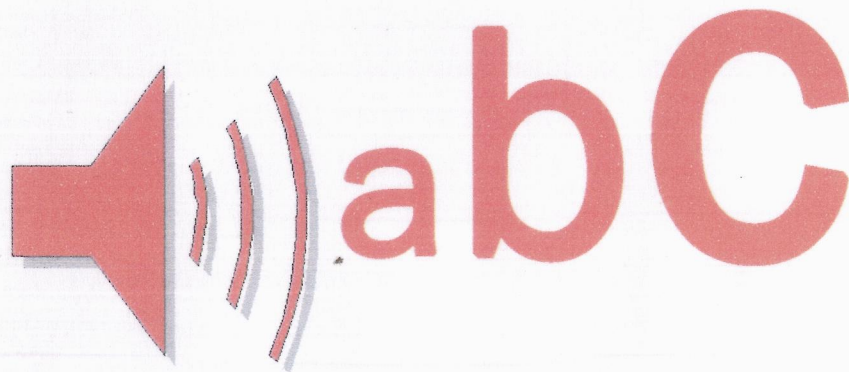


CONSEJERÍA DE EDUCACIÓN,  
JUVENTUD Y DEPORTE

**Comunidad de Madrid**

**EVALUACIÓN DE 3<sup>er</sup> CURSO  
DE EDUCACIÓN PRIMARIA  
MAYO 2016**

**LENGUA CASTELLANA**  
**Prueba de comprensión oral y escrita**  
**10 DE MAYO**



Sexo: Varón  Mujer

Nacionalidad española: Sí  No

Año de nacimiento:

LA INFORMACIÓN DE ESTE RECUADRO DEBE SER CUMPLIMENTADA POR EL CENTRO

Clave del centro:

Número del alumno:

Grupo del alumno:

C  I  Exento

Centro bilingüe en 3<sup>o</sup> Sí  No

No presentado\*



\* Los exentos no se incluyen en los no presentados

**NO PASES LA PÁGINA HASTA QUE TE LO INDIQUEN**



# **INSTRUCCIONES**

## INSTRUCCIONES

En esta actividad vas a escuchar  y a leer  una serie de textos y tendrás que responder a unas preguntas. Presta mucha atención.

Si no sabes contestar alguna pregunta, no pierdas tiempo y pasa a la siguiente.

Algunas preguntas tendrán cuatro posibles respuestas, pero solo una es correcta. Rodea la letra que se encuentre junto a ella. Mira este ejemplo:

### Ejemplo 1

¿Cuántos meses tiene un año?

- A. 2 meses
- B. 17 meses
- C. 12 meses
- D. 11 meses

Si decides cambiar la respuesta a una pregunta, tacha con una X tu primera elección y rodea la respuesta correcta. Mira este ejemplo, donde primero se eligió la respuesta A y luego la C:

### Ejemplo 2

¿Cuántos meses tiene un año?

- A. 2 meses
- B. 17 meses
- C. 12 meses
- D. 11 meses

En otras preguntas deberás decidir si las afirmaciones son verdaderas o falsas:

**Ejemplo 3**  
Marca con una X si las siguientes afirmaciones son verdaderas o falsas.

	Verdadero	Falso
Un año tiene 12 meses.	X	
Un año tiene 17 meses.		X

Si decides cambiar una respuesta, tacha la X en la respuesta que quieres no marcar y escribe X en la otra casilla. Mira este ejemplo en el que en la primera afirmación se había seleccionado la opción "Falso" y se ha cambiado por "Verdadero":

**Ejemplo 3**  
Marca con una X si las siguientes afirmaciones son verdaderas o falsas.

	Verdadero	Falso
Un año tiene 12 meses.	X	<del>X</del>
Un año tiene 17 meses.		X

Para otras preguntas te pedirán que completes la respuesta en el espacio señalado. Fíjate en el ejemplo:

**Ejemplo 4**  
¿Cuántos meses tiene un año?

Un año tiene 12 meses.

Si decides cambiar una respuesta, tacha y escribe claramente la nueva contestación.

**Ejemplo 4**  
¿Cuántos meses tiene un año?

Un año tiene ~~12~~ 12 meses.

No pases la página hasta que se te indique



# COMPRENSIÓN ORAL



## AUDIO 1

El primer ejercicio consiste en ESCUCHAR. En primer lugar verás las preguntas relacionadas con lo que vas a oír, pero no tendrás que contestar nada todavía. A continuación escucharás el texto dos veces seguidas y, finalmente, tendrás tiempo para contestar una a una las preguntas que viste al inicio. Presta mucha atención para que puedas responder a las preguntas correctamente.

**¡Escucha atentamente!**



**¡NO CONTESTES HASTA QUE SE TE INDIQUE!**

1.

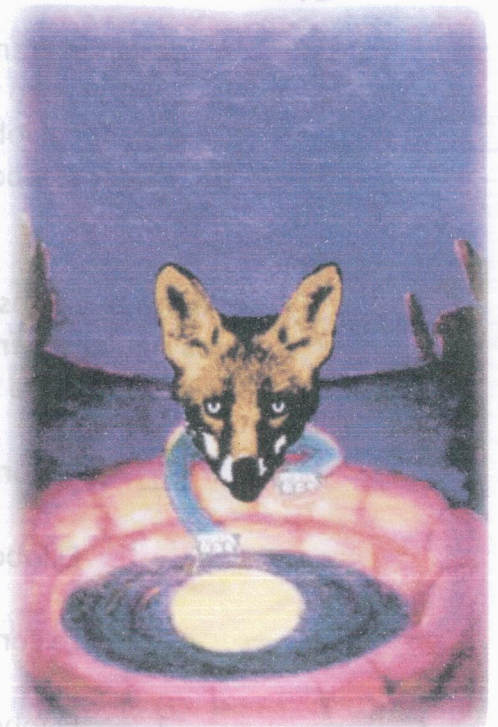
¿Cuándo sucede la historia?

- A. Por la noche.
- B. Al amanecer.
- C. A media tarde.
- D. Por la mañana.

2.

¿Quiénes son los protagonistas de la historia?

- A. El lobo y el pozo.
- B. El lobo y la zorra.
- C. La zorra y el queso.
- D. La zorra y sus cachorros.



3. **¿Cómo era la zorra?**

- A. Marrón y gorda.
- B. Pequeña y gorda.
- C. Grande y delgada.
- D. Delgada y pequeña.

4. **¿Por qué estaba gordita la zorra el año pasado? Porque...**

- A. estaba embarazada.
- B. había hecho menos deporte.
- C. ese año había comido mucho.
- D. era más joven y pequeña.

5. **¿Dónde estaba el pozo?**

- A. En medio del bosque.
- B. En la plaza de un pueblo.
- C. Detrás de las tapias de una casa.
- D. En el camino del bosque al pueblo.

6. **Al final, ¿para qué usó la zorra los cubos del pozo? Para...**

- A. pescar el gran queso que había dentro.
- B. bajar al pozo y coger el queso del fondo.
- C. engañar al lobo y dejarle dentro del pozo.
- D. ayudar al lobo a encontrar algo de comida.

7. **Ahora te vamos a dar un resumen del texto en fragmentos desordenados. Numera los siguientes fragmentos del resumen del texto desde el principio hasta el final. El número 1 ya lo tienes hecho.**

\_\_\_ La zorra llevó al lobo hasta el pozo.

\_\_\_ El lobo se quedó dentro del pozo atrapado.

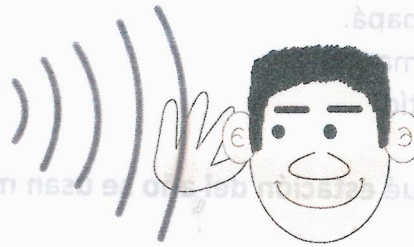
\_\_\_ La zorra bajó en el cubo hasta donde estaba el queso.

\_1\_ El lobo estaba hambriento y no encontraba nada que cazar.

## AUDIO 2

Ahora te pedimos que vuelvas a prestar atención a lo que vas a ESCUCHAR para que puedas responder a las preguntas. Como en el audio anterior, primero verás las preguntas relacionadas con lo que vas a oír, pero no tendrás que contestar nada todavía. A continuación escucharás el texto dos veces seguidas y, finalmente, tendrás tiempo para contestar una a una las preguntas que viste al inicio.

**¡Escucha atentamente!**



**¡NO CONTESTES HASTA QUE NO SE TE INDIQUE!**

8. **¿Cómo son las pantuflas?**

- A. Azules, con borrego.
- B. Calentitas, de color gris.
- C. Peludas, con gatos azules.
- D. De color gris, con gatos azules.

9. **¿Por qué la protagonista usa pantuflas? Porque...**

- A. odia el pisar el suelo frío.
- B. con ellas corre más rápido.
- C. con ellas no se enfría los pies.
- D. así no se hace daño en los pies.





**10** ¿Por qué le miran la garganta a la protagonista cuando anda descalza por casa?  
Porque...

- A. si los pies están fríos, te entra hipo.
- B. si los pies se enfrían, nos podemos resfriar.
- C. al mirar la garganta puedes saber si tienes fiebre.
- D. puede haberse hecho daño al caerse en el pasillo.

**11** ¿Quién le mira la garganta cuando anda descalza?

- A. Su tía.
- B. Su papá.
- C. Su mamá.
- D. Su tío.

**12** ¿En qué estación del año se usan más las pantuflas?

- A. En invierno, porque el suelo de casa está frío.
- B. En primavera, porque llueve mucho.
- C. En otoño, porque hay muchas hojas secas.
- D. En verano, porque hace mucho calor.

**13** ¿De quién son las pantuflas?

- A. De un hombre.
- B. De una anciana.
- C. De un adolescente.
- D. De una niña pequeña.

**14** Elige la palabra correcta y completa cada frase según la historia que has escuchado.

- Andar descalzo puede \_\_\_\_\_ resfriados. (provocar / curar)
- El texto es \_\_\_\_\_ sobre unas pantuflas nuevas. (una descripción / un anuncio)
- Las pantuflas son zapatillas de \_\_\_\_\_. (correr / casa)



# **COMPRENSIÓN ESCRITA**

## LECTURAS

Para responder a las siguientes preguntas debes LEER con mucha atención los textos que te presentamos y observar las imágenes que acompañan a los textos.

### LECTURA Nº 1. NUEVO DESCUBRIMIENTO DE LA MISIÓN KEPLER

ASTRONOMÍA

23 de julio de 2015

## EL NOTICARIO DEL DÍA

### Nuevo descubrimiento de la misión Kepler

La NASA descubre un planeta gemelo a la Tierra en la llamada misión Kepler

Kepler es una misión de la Administración Nacional de la Aeronáutica y del Espacio, más conocida como NASA, que tiene como objetivo buscar planetas similares a la Tierra en el espacio, tanto dentro como fuera de nuestro sistema solar. El nombre de esta misión se debe a la nave espacial en la que se realiza.

El lanzamiento del cohete que llevó a cabo esta misión despegó el viernes 6 de marzo de 2009 desde Cabo Cañaveral, situado en Florida (Estados Unidos). Según las crónicas, fue un lanzamiento de imponente belleza.

En esta expedición por el espacio, la NASA ha descubierto un hermano gemelo de nuestro planeta, en un sistema solar diferente al nuestro. Es decir, en un conjunto de planetas que orbitan alrededor de su estrella.



**Nuestro sistema solar visto desde el espacio**

La NASA ha calificado este hallazgo como "un primo, más grande y más viejo, de la Tierra". Este es hasta ahora el planeta que más se asemeja a la Tierra.

Actualmente la NASA está llevando a cabo investigaciones sobre la posible existencia de vida en este planeta debido a las semejanzas de condiciones con la Tierra y su situación en la llamada zona habitable de un sistema solar.

En anteriores investigaciones de la NASA se había rumoreado sobre este tipo de hallazgos, pero ahora parece cierto. Un famoso investigador del centro de Astronomía dice que además del tamaño parecido del planeta con la Tierra, también orbita alrededor de una estrella parecida al Sol.

La NASA ha calificado este hallazgo como "un primo, más grande y más viejo, de la Tierra". Este es hasta ahora el planeta que más se asemeja a la Tierra.

Actualmente la NASA está llevando a cabo investigaciones sobre la posible existencia de vida en este planeta debido a las semejanzas de condiciones con la Tierra y su situación en la llamada zona habitable de un sistema solar.



15 La Administración Nacional de la Aeronáutica y del Espacio se conoce como...

- A. ANAE.
- B. NASA.
- C. Administración Nacional.
- D. Administración de Aeronáutica y Espacio.

16 ¿A qué se debe el nombre de la misión Kepler? Es el nombre...

- A. de la nave espacial en la que se realiza.
- B. de la ciudad del lanzamiento del cohete.
- C. del astrónomo que lleva a cabo la investigación.
- D. del piloto que lleva la nave espacial en la que se realiza la misión.

17 En esta noticia se habla de *“un primo, más viejo y más grande, de la Tierra”*. ¿A qué crees que se refieren con esta frase? Se refieren a que el planeta encontrado...

- A. es familia de la Tierra.
- B. está dentro de nuestro sistema solar.
- C. es viejo y grande como son todos los primos.
- D. se parece a la Tierra, pero es más viejo y grande.

18 Selecciona si las siguientes afirmaciones son verdaderas o falsas.

	Verdadero	Falso
La NASA busca planetas similares a la Tierra.		
El cohete de la misión se lanza en Cabo de Finisterre.		
La NASA ha confirmado la existencia de vida en otro planeta.		



19 ¿Qué relación hay entre la imagen y el texto de la noticia? La imagen es una...

- A. fotografía de la misión Kepler.
- B. imagen de nuestro sistema solar.
- C. pintura del astrónomo que participa en la misión.
- D. fotografía del sistema solar donde se ha realizado el hallazgo.

20 En la noticia se utilizan diferentes expresiones para referirse al transporte que se usa para realizar la misión. Una de ellas es "nave espacial", mientras que la otra es...

- A. NASA.
- B. órbita.
- C. cohete.
- D. planeta.

21 Identifica el título de la noticia:

- A. Astronomía.
- B. El noticiario diario.
- C. Nuevo descubrimiento de la misión Kepler.
- D. La NASA hace un nuevo descubrimiento espacial.

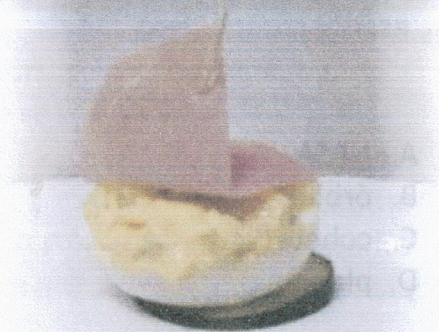
## LECTURA Nº 2. CÓMO HACER "BARQUITOS DE HUEVO"

### Receta

### *Barquitos de huevo*

#### Ingredientes:

- 4 huevos
- 4 lonchas de pavo cocido
- 1 tarro de salsa blanca
- 1 pizca de sal
- 1 lata de atún en aceite de oliva
- 1 pepino en rodajas
- 4 palillos de dientes



#### Pasos para su elaboración:

1. Pon los huevos en agua con sal y cuécelos durante 10 minutos con la ayuda de un adulto.
2. Pásalos por agua fría y, cuando reposen unos 10 minutos, péralos.
3. Corta los huevos en dos mitades a lo largo y saca sus yemas.
4. Con la ayuda de un tenedor, tritura y mezcla en un plato las yemas con al menos cuatro cucharadas grandes de salsa blanca y la lata de atún hasta obtener una pasta con ello.
5. Corta las lonchas de pavo cocido en forma de triángulo. Luego, coge un palillo y ensarta cada una de ellas del extremo superior al inferior. Así 8 veces.
6. A continuación, mete la pasta en una manga pastelera y rellena las claras de los huevos.
7. Finalmente, inserta un palillo con pavo cocido en cada huevo, que colocarás sobre una rodaja de pepino en un plato.

¡Y listo para comer!

22

Indica si cada uno de los siguientes ingredientes se necesita o no para hacer barquitos de huevo:

	SÍ	NO
Atún		
Un tarro de salsa rosa		
Ralladura de limón		
Palillos de los oídos		
Un pepino en rodajas		
Lonchas de pavo cocido		

23

Lee los pasos para la elaboración de la receta de barquitos de huevo e identifica si las siguientes afirmaciones son verdaderas o falsas.

	Verdadero	Falso
Se cuecen los huevos durante 10 minutos.		
Se cortan los huevos en dos mitades a lo largo.		
Se necesita una lata de atún en aceite de girasol.		
Se debe meter la mezcla en una manga pastelera.		
Hay que insertar un palillo en cada rodaja de pepino.		

24

Antes de ensartar las lonchas de pavo cocido con palillos de dientes, ¿cómo hay que prepararlas? Se deben ...

- A. sazonar con una pizca de sal.
- B. cortar con forma de cuadrados.
- C. cortar con forma de triángulo.
- D. mezclar con un poco de salsa blanca.

25

¿Por qué te debe ayudar un adulto a cocer los huevos? Porque...

- A. los huevos se pueden partir.
- B. me puedo pasar poniendo la sal.
- C. hay que colocarlos en un recipiente de cristal.
- D. hay que ponerlos al fuego y puede ser peligroso.

26

Ahora te daremos parte de la receta desordenada. Complétala con las siguientes palabras para que quede ordenada y con sentido:

Finalmente – En segundo lugar – A continuación – En primer lugar



- \_\_\_\_\_ pela los huevos.
- \_\_\_\_\_ rellena con la mezcla las mitades.
- \_\_\_\_\_ cuece los huevos durante 10 minutos.
- \_\_\_\_\_ inserta un palillo con pavo en cada huevo.

27

En la receta al final del paso 5 se dice: "Así 8 veces" ¿Qué significa esta expresión? La expresión significa que...

- A. ese paso es el número 8.
- B. se tarda 8 veces más en hacer ese paso.
- C. debo repetir la receta 8 veces para que salga bien.
- D. ese paso hay que repetirlo 8 veces de la misma manera.



## LECTURA Nº 3. EL INVENTO QUE CAMBIÓ NUESTRAS VIDAS

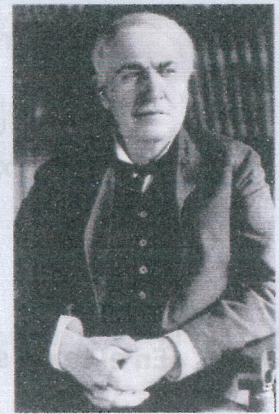
### La bombilla

La bombilla fue inventada por el estadounidense Thomas Alva Edison, nacido en Milan, Ohio, en una familia humilde. Nunca destacó demasiado en sus estudios, pero desde pequeño le gustó realizar experimentos. A los 22 años se fue a vivir a Nueva York, donde comenzó a ganar algo de dinero. Tras un tiempo ahorrando, creó el primer laboratorio del mundo dedicado a la investigación industrial y pasó a la historia como el hombre que más inventos ha realizado, más de mil inventos en total.

Se ha sabido que muchos de estos inventos eran creados por personas que trabajaban en su empresa. Pero Edison patentaba los inventos y los firmaba como suyos.

En 1879, tras meses de perfeccionamiento del invento de la bombilla, Edison hizo una demostración de cómo funcionaba en un parque de Nueva York. Años después, tras la inauguración de la primera central eléctrica del mundo, se iluminó con bombillas la primera calle: Wall Street, en Manhattan.

Hoy en día se siguen utilizando este tipo de bombillas, pero debido a la gran cantidad de energía que consumen serán sustituidas por las bombillas fluorescentes de bajo consumo.



Thomas Alva Edison

28

En el texto se dice que “Edison nace en una familia humilde”. Esta expresión significa lo mismo que:

- A. Edison nace en una familia rica.
- B. Edison nace en una familia pobre.
- C. Edison nace en una familia de investigadores.
- D. Edison nace en una familia de científicos famosos.

29

Ahora te vamos a dar un resumen del texto en fragmentos desordenados. Numera los siguientes fragmentos del resumen del texto desde el principio hasta el final. El número 1 ya lo tienes hecho.

- \_\_\_ A los 22 años se fue a vivir a Nueva York.
- 1 Thomas Alva Edison, nació en Milan, Ohio, en una familia humilde.
- \_\_\_ En 1879, Edison hizo una demostración de cómo funcionaba la bombilla.
- \_\_\_ Creó el primer laboratorio del mundo dedicado a la investigación industrial.
- \_\_\_ Nunca destacó en sus estudios, pero desde pequeño le gustó realizar experimentos.

30

En el texto se menciona el nombre de dos ciudades. Esas ciudades son...

- A. Alva y Edison
- B. Thomas y Ohio
- C. Wall Street y Manhattan
- D. Milan y Nueva York

31

A lo largo del texto se habla de un mismo tema, ¿cuál es este tema?

- A. Los inventos de Thomas Alva Edison
- B. La bombilla de bajo consumo
- C. La invención de la bombilla
- D. El invento más divertido de la historia.

**32** En el texto aparece la expresión "*patentaba los inventos*". ¿Qué crees que significa? Significa que Edison ...

- A. inscribía los inventos de su empresa como propios.
- B. regalaba la firma de todos los inventos de su empresa.
- C. dejaba que sus empleados firmaran todos los inventos.
- D. reconocía que los inventos no eran oficialmente propios.

**33** Las centrales eléctricas producen energía eléctrica, una de las formas en las que podemos extraer la energía de la naturaleza para aprovecharla. Según el texto, ¿qué se pudo hacer gracias a la inauguración de la primera central eléctrica del mundo?

- A. Se decoró por primera vez una calle de Chicago.
- B. Se iluminó por primera vez una calle, Wall Street.
- C. Se iluminó por primera vez un parque de Nueva York.
- D. Se demostró por primera vez cómo funcionaba una bombilla.

**¡GRACIAS POR TU TRABAJO!**